

CZ

2-6
let



Yookidoo®
celebrating discovery

SUBMARINE
SPRAY STATION

PONORKA S VODNÍ STANICÍ

Hračka pracuje na principu vodního čerpadla, které vyžaduje pravidelnou údržbu! Dodržujte prosím přiložený návod!
Přečtěte si prosím tyto informace a uschovejte pro budoucí použití.

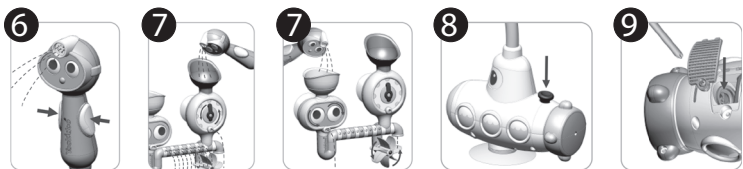
Popis

Pro lepší seznámení dítěte s hračkou doporučujeme, aby si rodič hrál poprvé s dítětem. Ponorka čerpá vodu do sprchové hlavice. Pro aktivaci průtoku vody ze sprchy stiskněte postranní tlačítka ② na hlavici sprchy. Namiřte vodu ze sprchové hlavice na jeden ze dvou trychtyřů vodní stanice ⑦, odměnou bude kouzelná řetězová reakce. Strikáním vody do pravého trychtyře docílíte točení vodního sloupce a strikání vody z bílo-červeného potrubí. Strikáním vody do levého trychtyře docílíte valení očí a točení vrtule. Vlevo trychtyř může být také odstraněn a použit pro různé vodní pokusy. Sprchová hlavice lze použít samostatně pro jiné činnosti. Červené tlačítko ③ na ponorce umožňuje plynulý průtok vody.

Obsah balení:

Ponorka se sprchovou hlavici • Vodní stanice

Před předáním hračky dítěti odstraňte všechny obaly a úchyty. Použitý obal odložte na sběrné místo určené obcí. Styly a barvy se mohou lišit. Hračku používejte v čisté vodě, zabráníte tak zanesení motorizované části. Před každým použitím zkontrolujte, že se vrtule motorizované části točí zcela volně a že prostor pro baterie je utěsněn a je zcela vodotěsný. Zajistěte, aby se do motorizované části nedostaly vlasy dítěte. Po použití hračku opláchněte v čisté vodě, odstraňte zbytky mýdla a důkladně osušte. Upozornění: Nikdy nenechávejte dítě ve vaně bez dozoru dospělé osoby a vždy před umístěním dítěte do vany zkontrolujte teplotu vody. Čištění filtru by měla provádět pouze dospělá osoba.



Výměna baterií

Před výměnou baterií se vždy ujistěte, že je hračka suchá. Pro vložení baterií odšroubujte křížovým šroubovákem bezpečnostní šroub ② na přední straně ponorky ①. Poté pomocí mince odšroubujte kryt baterií ③. Vytáhněte kryt a vložte 4 x 1,5V AA (LR6) baterie dle správné polarizace, jak je uvedeno na ④. Nasadte zpět kryt baterií (dle značení) a dbejte na to, aby došlo k jeho řádnému uzavření. Utáhněte bezpečnostní šroub. Vyjměte prosím baterie, pokud není hračka používána.

Montáž

Naplňte vanu vodou tak, aby hladina vody nebyla menší než 5 cm ④. Navlhčete přísavky a připevňte vodní stanici ke stěně vany tak, aby žlutá vrtule byla minimálně 1 cm nad hladinou vody ⑤.

Čištění filtru a údržba

Pravidelně kontrolujte filtr a při jeho zanesení jej vyčistěte. Odšroubujte filtr a vyjměte jej ⑨. Filtrační mřížky umyjte mýdlem a vodou. Zajistěte, aby filtrační mřížky byly zcela čisté. Ujistěte se, že je vrtule čistá a točí se zcela volně ⑩, zabráníte tak jejímu zanesení. Dojde-li k blokaci vrtule, mechanicky ji uvolněte pomocí malého šroubováku. Vraťte filtr zpět a přišroubujte jej. **Odvápňení:** Běžně používaná voda obsahuje vápenc. Doporučujeme ošetřovat motorizovanou část (vrtulu) v místě filtru přípravkem pro odstranění vodního kamene. Ošetření provádějte vždy dle pokynů výrobce. Před předáním hračky dítěti hračku důkladně umyjte a opláchněte čistou vodou!

UPOZORNĚNÍ

- Ujistěte se, že jsou baterie vloženy dle správné polarizace (+) a (-), viz. označení v krytu pro baterie.
- Výměna baterií by měla být prováděna dospělou osobou nebo pod jejím dohledem.
- Neměchejte staré a nové baterie ani baterie různých typů, například dobíjecí a alkalické baterie, nebo baterie různých značek.
- Nepokoušejte se nabíjet baterie, které nejsou určeny k nabíjení.
- Nabíjecí baterie musí být před nabíjením odstraněny z produktu.
- Výměna a dobíjení baterií by měla být prováděna dospělou osobou nebo pod jejím dohledem.
- Vyvarujte se zkratu kontaktů baterií.
- Vybité baterie vyjměte z výrobku.
- Likvidujte vybité baterie bezpečně dle místních předpisů a nikdy nevhazujte baterie do ohně.
- Nepokoušejte se výrobek nebo jakékoli části tohoto výrobku připojit do elektrické sítě.
- Pravidelně kontrolujte stav vložených baterií a zda výrobek nejeví známky poškození elektrických součástí. Při zjištění závady se nesmí výrobek používat.
- Pokud není výrobek po delší dobu používán, vyjměte z něj baterie.
- Uschovejte si výše uvedené informace pro budoucí použití.

4 x 1.5V 'AA' (LR6)

Vyžaduje 4 x 1,5 V AA (LR6) baterie. Baterie nejsou součástí. Pro tento výrobek není vhodné používat dobíjecí baterie.



ASTM



Yookidoo®
celebrating discovery

www.yookidoo.com

SK

2-6
rokov



Yookidoo®
celebrating discovery

SUBMARINE
SPRAY STATION

PONORKA S VODNOU STANICOU

Hračka pracuje na princípe vodného čerpadla, ktoré vyžaduje pravidelnú údržbu! Dodržujte prosím priložený návod!
Přečítajte si prosím tieto informácie a uschovajte ich pre budúce použitie.

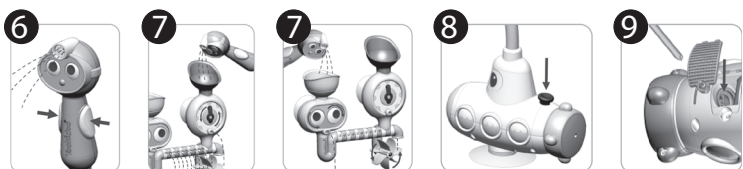
Popis

Pre lepšie zoznámenie dieťaťa s hračkou odporúčame, aby si rodič hrával prvýkrát s dieťaťom. Ponorka čerpá vodu do sprchovej hlavice. Pre aktiváciu prietoku vody zo sprchy stlačte postranné tlačidlá ② na hlavici sprchy. Namierte vodu zo sprchovej hlavice na jeden z dvoch lievikov vodnej stanice ⑦, odmenou bude čarovná retazová reakcia. Striekáním vody do pravého lievika docielite točenie vodného stĺpca a striekanie vody z bielo-červeného potrubia. Striekáním vody do ľavého lievika docielite prevrátenie očí a točenie vrtule. Ľavý lievik môže byť tiež odstránený a použitý pre rôzne vodné pokusy. Sprchovú hlavicu je možno použiť samostatne pre iné činnosti. Červené tlačidlo ③ na ponorke umožňuje plynulý prietok vody.

Obsah balenia:

Ponorka so sprchovou hlaviciou • Vodná stanica

Pozor: Pred odovzdaním hračky dieťaťu odstráňte všetky obaly a úchyty. Použitý obal odložte na zberné miesto určenej obcou. Styly a farby sa môžu líšiť. Hračku používajte v čistej vode, zabráníte tak zaneseniu motorizovanej časti. Pred každým použitím skontrolujte, že sa vrtula motorizovanej časti točí úplne voľne a že priestor pre batérie je utesený a že je úplne vodotesný. Zaisťte, aby sa do motorizovanej časti nedostali vlasy dieťaťa. Po použití dobre opláchnite v čistej vode, odstráňte zvyšky mýdla a dôkladne osušte. Upozornenie: Nikdy nenechávajte dieťa vo vane bez dozoru dospelého človeka a vždy pred umiestnením dieťaťa do vane skontrolujte teplotu vody. Čistenie filtra by mala vykonávať len dospelá osoba.



Výměna baterií

Před výměnou baterií sa vždy uistite, že je hračka suchá. Pre vloženie baterií odskrutkujte křížovým skrutkovačom bezpečnostnú skrutku ② na prednej strane ponorky ①. Potom pomocou mince odskrutkujte kryt baterií ③. Vytiahnite kryt a vložte 4 x 1,5V AA (LR6) batérie podľa správnej polarizácie, ako je uvedené na ④. Nasadte späť kryt batérií (podľa značenia) a dbejte na to, aby došlo k jeho riadnemu uzavretiu. Uťahnite bezpečnostnú skrutku. Vyberte prosím batérie, pokiaľ nie je hračka používaná.

Montáž

Naplňte vaňu vodou tak, aby hladina vody nebola menšia ako 5 cm ④. Navlhčite přísavky a připevňte vodnú stanicu k stene vane tak, aby žltá vrtula bola minimálne 1 cm nad hladinou vody ⑤.

Čistenie filtra a údržba

Pravidelne kontrolujte filter a pri jeho zanesení ho vyčistite. Odskrutkujte filter a vyberte ho ⑨. Filtračné mriežky umyte mýdлом a vodou. Zaisťte, aby filtračné mriežky boli úplne čisté. Uistite sa, že je vrtula čistá a točí sa úplne voľne ⑩, zabráníte tak jej zaneseniu. Ak dôjde k blokáci vrtule, mechanicky ju uvoľnite pomocou malého skrutkovača. Vraťte filter späť a priskrutkujte ho. **Odvápňenie:** Bežne používaná voda obsahuje vápenc. Odporúčame preto ošetrovať motorizovanú časť (vrtulu) v mieste filtra prípravkom na odstránenie vodného kamene. Ošetrovanie vykonávajte vždy podľa pokynov výrobcu. Pred odovzdaním hračky dieťaťu hračku dôkladne umyte a opláchnite čistou vodou!

UPOZORNENIE

- Uistite sa, že sú batérie vložené podľa správnej polarizácie (+) a (-), vid. označenie v kryte pre batérie.
- Výměna batérií by mala byť vykonávaná dospelou osobou alebo pod jej dohľadom.
- Nemiešajte staré a nové batérie ani batérie rôznych typov, napríklad dobíjacie a alkalické batérie, alebo batérie rôznych značiek.
- Nepokúšajte sa nabíjať batérie, ktoré nie sú určené na nabíjanie.
- Nabíjacie batérie musia byť pred nabíjaním odstránené z produktu.
- Výměna a dobíjanie batérií by mala byť vykonávaná dospelou osobou alebo pod jej dohľadom.
- Vyvarujte sa zkratu kontaktov batérií.
- Vybité batérie vyberte z výrobku.
- Likvidujte vybité batérie bezpečne podľa miestnych predpisov a nikdy nevhazujte batérie do ohňa.
- Nepokúšajte sa výrobok alebo akékoľvek časti tohto výrobku pripojiť do elektrickej siete.
- Pravidelne kontrolujte stav vložených batérií a či výrobok nejeví známky poškodenia elektrických súčastí. Pri zistení závady sa nesmie výrobok používať.
- Pokiaľ nie je výrobok po dlhšiu dobu používaný, vyberte z neho batérie.
- Uschovajte si vyššie uvedené informácie pre budúce použitie.

4 x 1.5V 'AA' (LR6)

Vyžaduje 4 x 1,5 V AA (LR6) batérie. Batérie nie sú súčasťou. Pre tento výrobok nie je vhodné používať dobíjacie batérie.



ASTM



Yookidoo®
celebrating discovery

www.yookidoo.com